

# Potrzeby informacyjne w zakresie stanu lasu w ochronie środowiska



1465 rezerwatów przyrody – zakładane na obszarach szczególnie cennych przyrodniczo, chronią faunę, florę oraz elementy przyrody nieożywionej – różnorodność biologiczną i walory krajobrazowe kraju, umożliwiając tym samym przetrwanie w obecnej formie szeregu cennych przyrodniczo miejsc. Na terenach rezerwatowych najcenniejszych i najbardziej narażonych na zniszczenie obowiązuje całkowity zakaz wstępu. Inne jednak są udostępnione do zwiedzania i ze względu na swoją wyjątkowość stanowią miejsce edukacji i rekreacji dla społeczeństwa.

**Około 50 % to rezerваты leśne**



970 obszarów Natura 2000 - program utworzenia w krajach Unii Europejskiej wspólnego systemu (sieci) obszarów objętych ochroną przyrody

**Ponad 60 % to tereny leśne**





### **Sieć Natura 2000**

U. o ochronie przyrody z dn. 16.04.2004 – Art. 32

U. o udostępnianiu info. o środow. z dn. 03.10.2008 – Art. 127. 1. 3)



### **Centralny Rejestr Form Ochrony Przyrody Regionalne Rejestry Form Ochrony Przyrody**

U. o ochronie przyrody z dn. 16.04.2004 – Art. 113 i 114

**INFOOS**  
+



### **Publicznie dostępny wykaz danych o dokumentach zawierających informacje o środowisku i jego ochronie**

U. o udostępnianiu info. o środow. z dn. 03.10.2008



**EMAS**

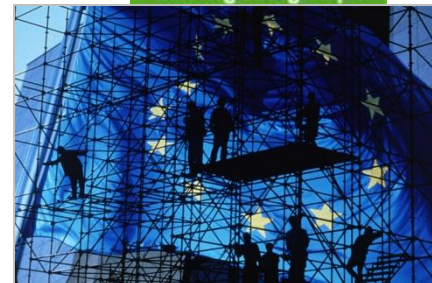
### **Wspólnotowy System Ekozarządzania i Audytu (EMAS)**

U. o udostępnianiu info. o środow. z dn. 03.10.2008 Art. 127. 1. 10) i 131. 1. 8)



### **CHM – System Wymiany Informacji o Różnorodności Biologicznej w Polsce (Obszary chronione, Gatunki obce, Baza projektów)**

<http://biodiv.mos.gov.pl/biodiv>





www.gdos.gov.pl

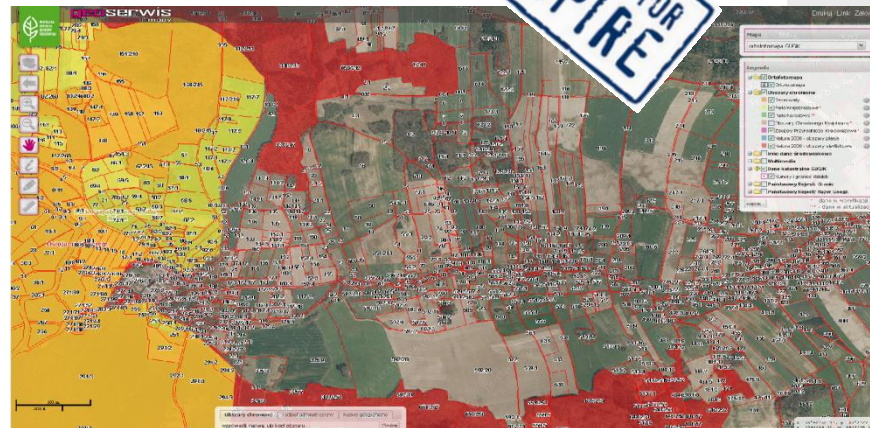
www.gdos.gov.pl



OOS

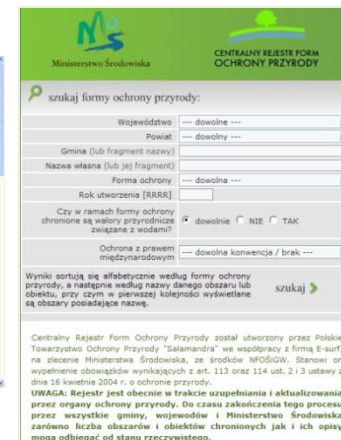


BDIP



# Centralny Rejestr Form Ochrony Przyrody Regionalne Rejestry Form Ochrony Przyrody

projekty.gdos.gov.pl



© Fot. Andrzej Kapeł



GENERALNA  
DYREKCCJA  
OCHRONY  
ŚRODOWISKA



# Istniejące systemy informacji o środowisku wynikające z obowiązków ustawowych GDOŚ



## Centralny Rejestr Form Ochrony Przyrody

Ust. o ochronie przyrody z dn. 16.04.2004 – Art. 113 i 114

<http://crfop.gdos.gov.pl/>

szukaj formy ochrony przyrody:

Województwo: --- dowolnie ---

Powiat: --- dowolny ---

Gmina (lub fragment nazwy):

Nazwa własna (lub jej fragment):

Forma ochrony: --- dowolna ---

Rok utworzenia (RRRR):

Czy w ramach formy ochrony chronione są walory przyrodnicze związane z wodami?  dowolnie  NIE  TAK

Ochrona z prawem międzynarodowym: --- dowolna konwencja / brak ---

Wyniki sortują się alfabetycznie według formy ochrony przyrody, a następnie według nazwy danego obszaru lub obiektu, przy czym w pierwszej kolejności wyświetlane są obszary posiadające nazwę. [szukaj >](#)

Centralny Rejestr Form Ochrony Przyrody został utworzony przez Polskie Towarzystwo Ochrony Przyrody "Salomandra" we współpracy z formą E-surf, na zlecenie Ministerstwa Środowiska, ze środków NFOŚiGW. Stanowi on wypełnienie obowiązków wynikających z art. 113 oraz 114 ust. 2 i 3 ustawy z dnia 16 kwietnia 2004 r. o ochronie przyrody.

**UWAGA:** Rejestr jest obecnie w trakcie uzupełniania i aktualizowania przez organy ochrony przyrody. Do czasu zakończenia tego procesu przez wszystkie gminy, wojewodów i Ministerstwo Środowiska zarówno liczba obszarów i obiektów chronionych jak i ich opisy mogą odbiegać od stanu rzeczywistego.



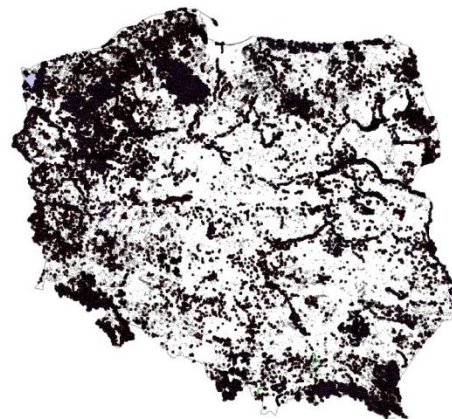
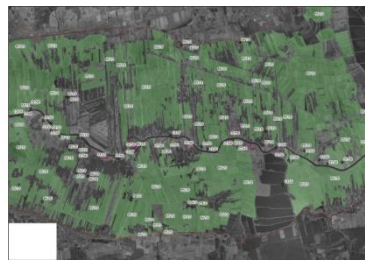
## Baza danych Sieci Natura 2000

Ust. o ochronie przyrody z dn. 16.04.2004 – Art. 32

Ust. o udostępnianiu inf. o środowisku z dn. 03.10.2008 – Art. 127. 1. 3

<http://natura2000.gdos.gov.pl/natura2000/>

## BDIP Bank Danych Inwentaryzacji Przyrodniczych



WIEM ROZUMIEM LUBIĘ

Kalendarium [pokaż wszystkie](#)

Aktualności

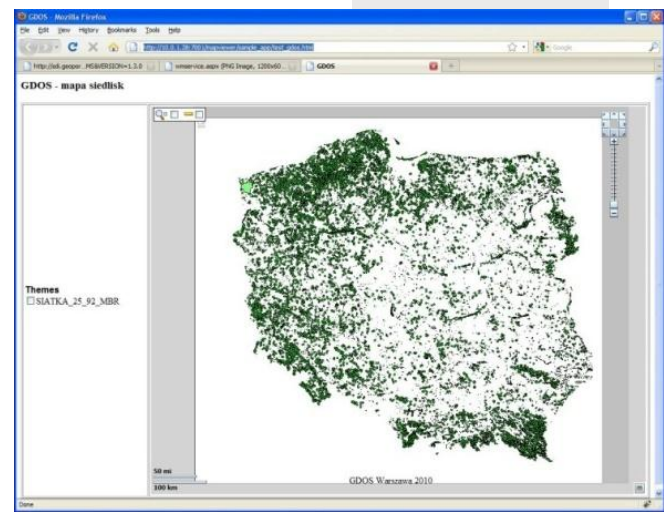
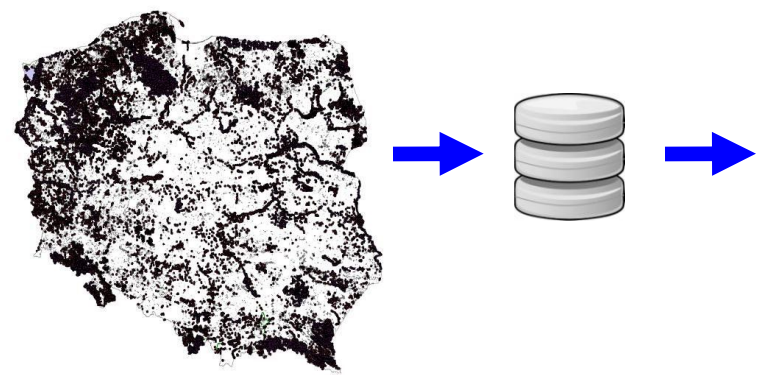
- 01.11.2012 Nowy Zespół Ochrony przyrody w Białymstoku
- 05.11.2012 W sprawie: zmiana statusu obszarów Natura 2000
- 01.10.2012 Nowe zadania ochronnych obszarów Natura 2000

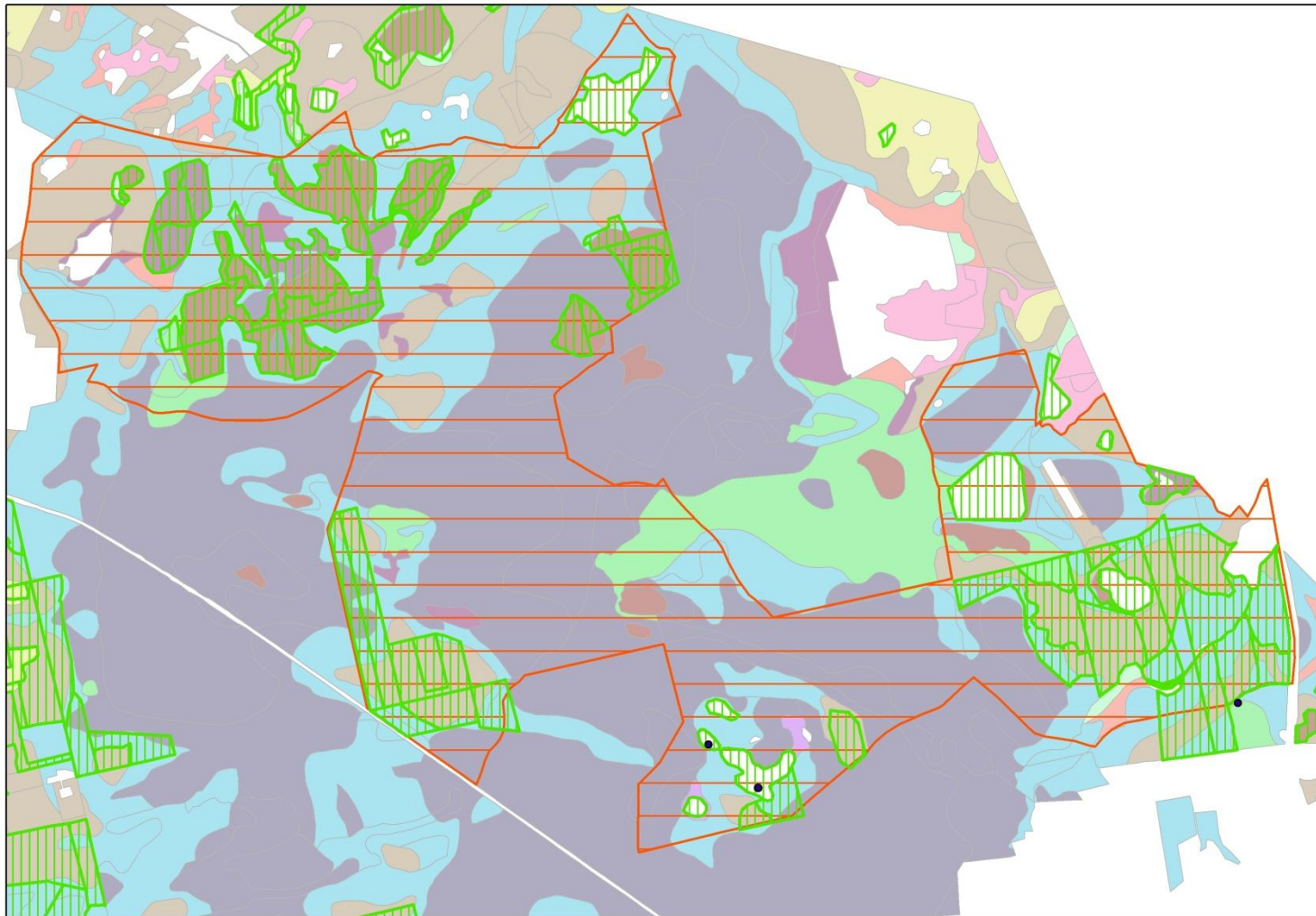




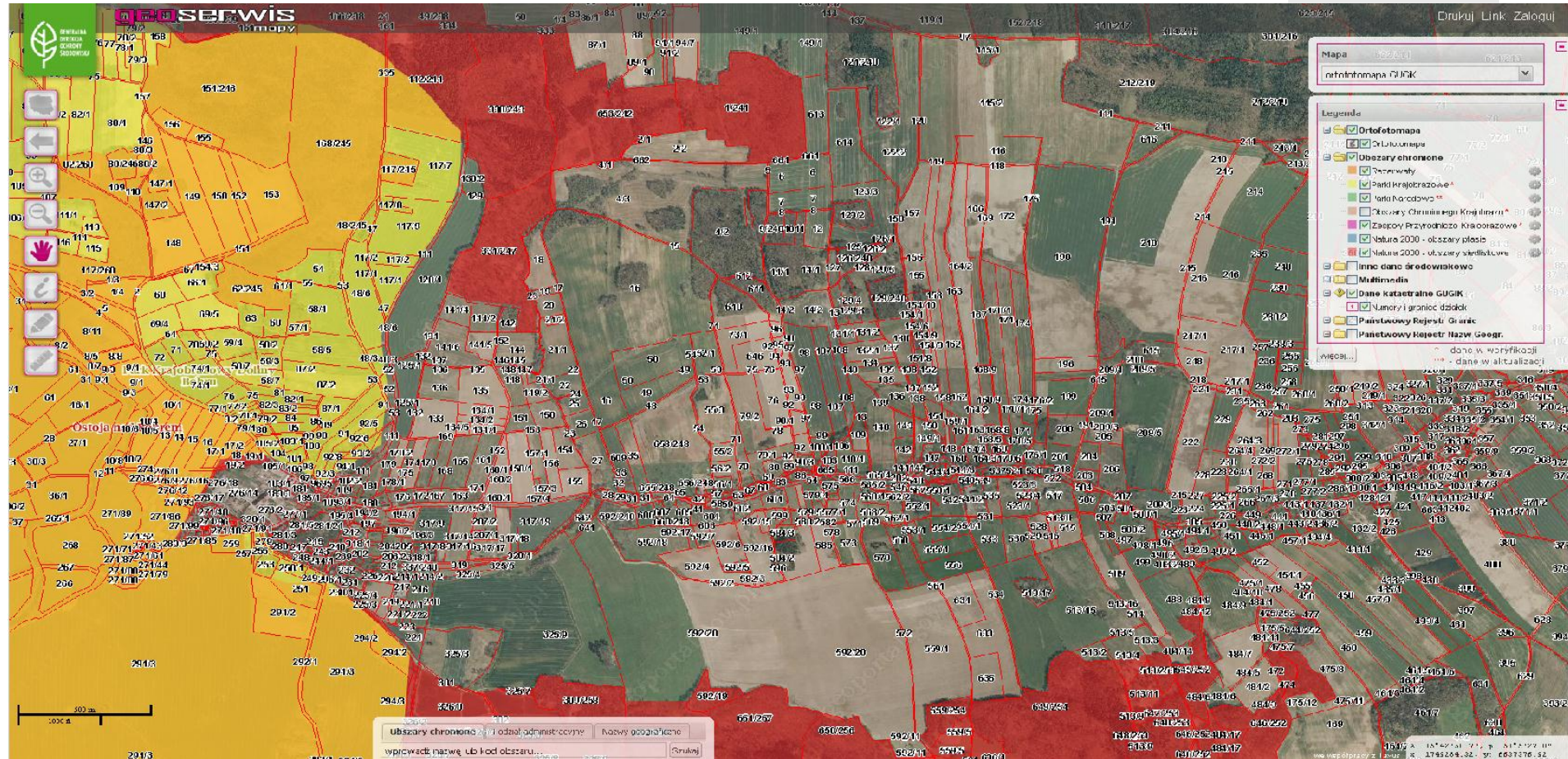
## Wspólna budowa bazy danych o inwentaryzacjach przyrodniczych

- optymalizacja procesu opracowywania raportów środowiskowych oraz podniesienie ich jakości
- aktualizacja zasobów inwentaryzacji przyrodniczych
- udostępnienie danych przyrodniczych dla opracowywania raportów oddziaływania inwestycji na środowisko
- harmonizacja i standaryzacja zasobów
- eliminacja redundancji danych przyrodniczych, tworzenie danych referencyjnych
- usprawnienie procesu dopłat rolniczych







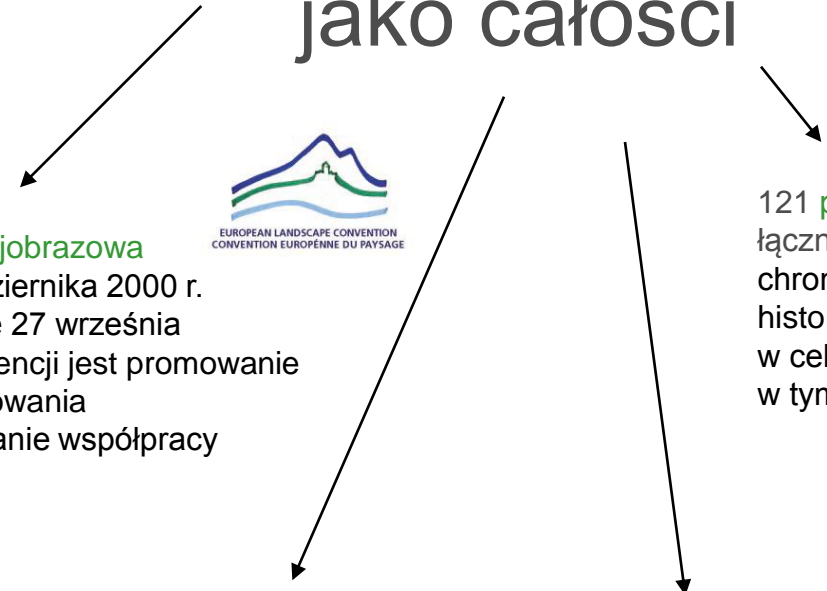


<http://wms.gdos.gov.pl/geoserver/wms>





# Ochrona wyjątkowego krajobrazu Polski jako całości



**Europejska Konwencja Krajobrazowa (EKK)**, podpisana 20 października 2000 r. i ratyfikowana przez Polskę 27 września 2004 roku. Celem tej konwencji jest promowanie ochrony, gospodarki i planowania krajobrazu oraz organizowanie współpracy w tym zakresie.



121 **parków krajobrazowych** pokrywających łącznie 8% pow. kraju. Obejmują obszar chroniony ze względu na wartości przyrodnicze, historyczne i kulturowe oraz walory krajobrazowe w celu zachowania i popularyzacji tych wartości, w tym zarówno ekosystemy lądowe, jak i wodne.

287 **zespołów przyrodniczo-krajobrazowych**, pokrywających łącznie 0,27% pow. kraju. Są fragmentami krajobrazu naturalnego i kulturowego zasługującymi na ochronę ze względu na ich walory widokowe lub estetyczne. Często objęte nią są zabytkowe budowle wraz z towarzyszącą im przyrodą (zespoły pałacowo-parkowe).

384 **obszary chronionego krajobrazu** pokrywające łącznie 22.6% pow. kraju. Obejmują tereny chronione ze względu na wyróżniający się krajobraz, o zróżnicowanych ekosystemach, wartościowy ze względu na możliwości zaspokajania potrzeb związanych z turystyką i wypoczynkiem lub pełnią funkcję korytarzy ekologicznych.

# Ochrona poszczególnych elementów krajobrazu Polski

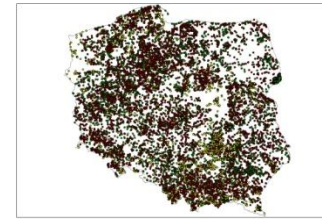


35420 **pomników przyrody** - pojedyncze twory przyrody żywej i nieożywionej lub ich skupiska, o szczególnej wartości przyrodniczej, naukowej, kulturowej, historycznej lub krajobrazowej oraz odznaczające się indywidualnymi cechami, wyróżniającymi je wśród innych tworów (okazałych rozmiarów drzewa, krzewy, źródła, wodospady, wywierzyska, skałki, jary, głazy narzutowe, jaskinie).



oraz

6628 **użytków ekologicznych** - forma ochrony pozostałości ekosystemów mających znaczenie dla zachowania różnorodności biologicznej (naturalne zbiorniki wodne, śródpolne i śródleśne oczka wodne, kępy drzew i krzewów, bagna, torfowiska, wydmy, płaty przyrodnicze oraz stanowiska rzadkich lub chronionych gatunków roślin, zwierząt i grzybów, ich ostoje oraz miejsca rozmnażania lub sezonowego przebywania).



240 **stanowisk dokumentacyjnych** - ważne pod względem naukowym i dydaktycznym miejsca występowania formacji geologicznych lub nagromadzeń skamieniałości czy tworów mineralnych, jaskinie lub schroniska podskalne wraz z namuliskami oraz fragmenty eksploatowanych lub nieczynnych wyrobisk powierzchniowych i podziemnych lub też miejsca występowania szczątków roślin i zwierząt.



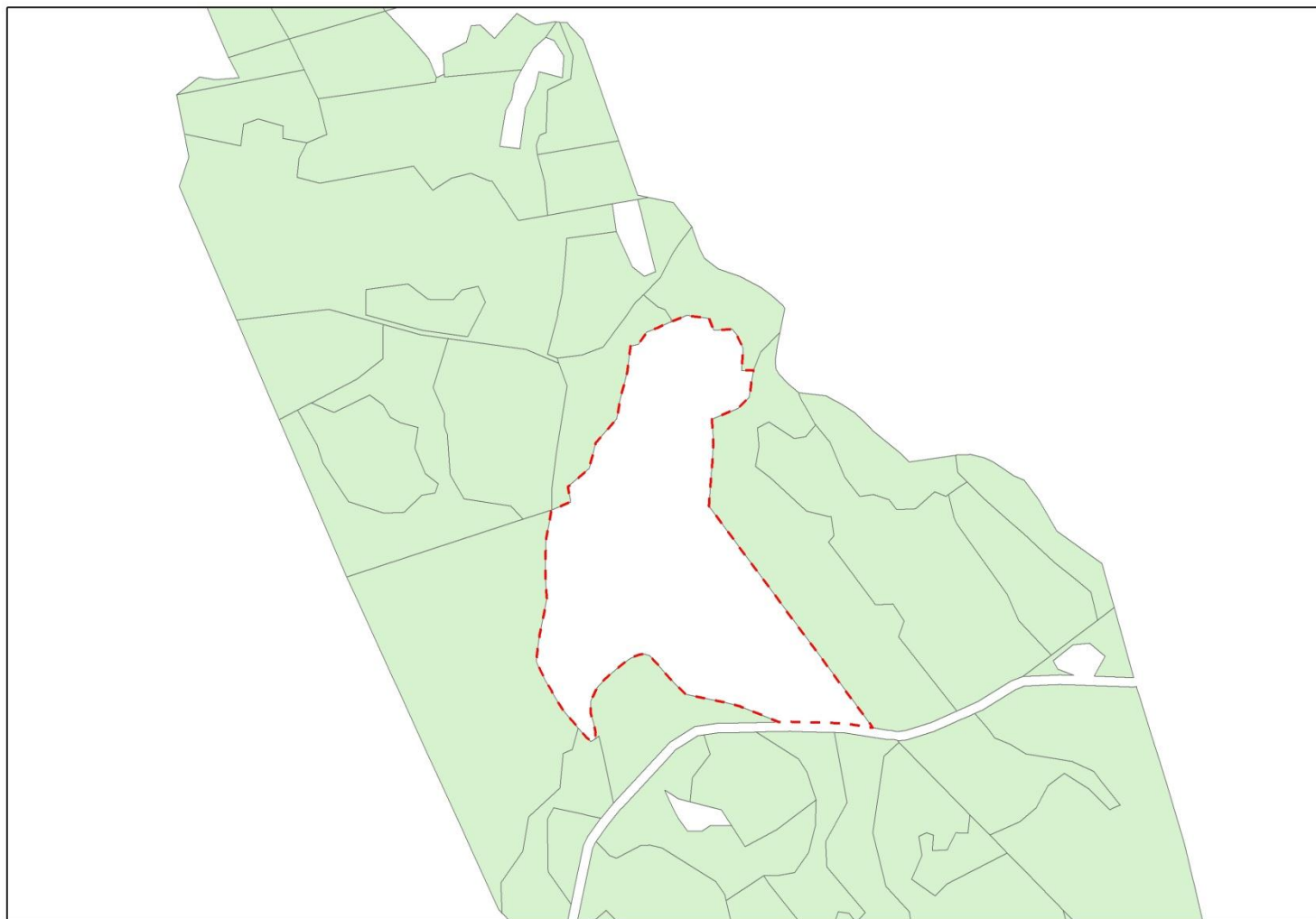
**ZARZĄDZENIE MINISTRA LEŚNICTWA I PRZEMYSŁU DRZEWNEGO** z dnia 24 listopada 1983 r. **w sprawie uznania za rezerwat przyrody.** (M.P. z dnia 12 grudnia 1983 r.)

Uznaje się za rezerwat przyrody pod nazwą "Młochowski Grąd" obszar lasu o powierzchni 27,00 ha w Leśnictwie Młochów Warszawskiego Zespołu Leśnego, położony w gminie Nadarzyn województwa stołecznego warszawskiego, oznaczony w planie urządzenia gospodarstwa leśnego na lata 1977-1987 jako oddziały lasu 420 a, c1, c2, 425 c, d, g. Celem ochrony jest zachowanie fragmentów naturalnych zbiorowisk leśnych z zespołami grądu wysokiego i boru mieszanego.

**ZARZĄDZENIE MINISTRA LEŚNICTWA I PRZEMYSŁU DRZEWNEGO** z dnia 25 sierpnia 1964 r. **w sprawie uznania za rezerwat przyrody.** (M.P. z dnia 25 września 1964 r.)

Uznaje się za rezerwat przyrody pod nazwą "Surowe" obszar lasu o powierzchni 4,57 ha, stanowiący według oznaczeń przyjętych w planie urządzenia gospodarstwa leśnego na okres 1957-1966 r. oddział 48 i, j, w Leśnictwie Surowe Nadleśnictwa Myszyniec, położony w gromadzie Czarnia, w powiecie ostrołęckim województwa warszawskiego. Granice rezerwatu zostały oznaczone na mapie rezerwatu w skali 1:20.000, stanowiącej załącznik do odpowiedniej pozycji rejestru tworów przyrody poddanych pod ochronę.





„Jednocześnie informuję iż, możliwość przeglądania danych dotyczących granic obszarów chronionych w usługach Geoportal oraz Geoserwis GDOŚ jest cennym udogodnieniem, znacząco ułatwiającym uzyskanie informacji.”

*Urząd Marszałkowski  
Województwa Małopolskiego*

# Baza danych OOŚ

## Moduły bazy danych OOŚ:

- **Szczegółowe informacje** nt prowadzonych postępowań ocen oddziaływania na środowisko (przedsięwzięcia, strategiczna, ponowna i transgraniczne)
  - informacja dla poszczególnych postępowań będzie generowana przez system w formie np. karty przedsięwzięcia, do której będą podłączone w formie elektronicznej odpowiednie dokumenty wytwarzane w toku postępowania jak np. raport OOŚ
  - w BIP udostępniana będzie karta wraz z załączonymi dokumentami w wersji elektronicznej (ilość zawartych informacji i podłączonej dokumentacji dla poszczególnych postępowań będzie zależna od etapu postępowania)
- **Raportowanie o prowadzonych postępowaniach ooś**, wstępnie planuje się między innymi następujące obszary raportowania:
  - ilość prowadzonych postępowań wg np. typów, regionów, lokalizacji itp.
  - czas prowadzonych postępowań
  - wykonawcy raportów OOŚ wg np. regionów, podmiotów
  - uzupełnienia do raportów OOŚ
  - ilość postępowań zakończonych decyzją ostateczną wg np. regionów
  - ilość postępowań umorzonych
  - ilość postępowań odwoławczych
  - itp.

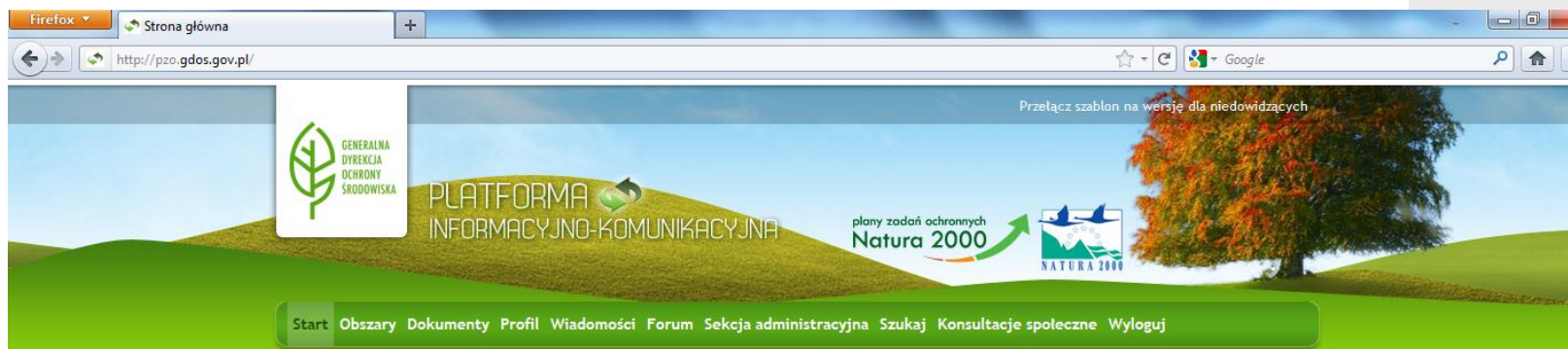


# Baza danych OOŚ

- **Panel wymiany informacji dla pracowników** – niedostępne w BIP w ramach bazy danych ooś planuje się uruchomienie panelu dyskusyjnego, na którym pracownicy będą mogli wymienić doświadczenia, zadać pytania i przedyskutować wątpliwości
- **Weryfikacja i certyfikacja osób/podmiotów** zajmujących się przygotowywaniem raportów ooś dla inwestorów - kształt i forma zostaną wypracowane po stworzeniu założeń do systemu weryfikacji certyfikacji, realizacja tego elementu jest uzależniona od uprzednich zmian legislacyjnych
- **Standardy jakości dokumentacji OOŚ** kształt i forma zostaną wypracowane po stworzeniu założeń do systemu weryfikacji i certyfikacji
- **Dostęp do opracowań i podręczników z zakresu OOŚ**



## Projekt POIS.05.03.00-00-186/09 „Opracowanie planów zadań ochronnych dla obszarów Natura 2000 na obszarze Polski”.



### Platforma informacyjno-komunikacyjna

W ramach Programu Operacyjnego Infrastruktura i Środowisko 2007-2013 działanie 5.3 - Generalna Dyrekcja Ochrony Środowiska wraz z 16 regionalnymi dyrekcjami ochrony środowiska i 7 parkami narodowymi realizuje projekt POIS.05.03.00-00-186/09 pn. „Opracowanie planów zadań ochronnych dla obszarów Natura 2000 na obszarze Polski”.

Projekt dofinansowany jest w 80 % wydatków kwalifikowanych ze środków Europejskiego Funduszu Rozwoju Regionalnego. Jest to kwota niemal 20 mln zł. Instytucją Wdrażającą, która dysponuje środkami i nadzoruje realizację projektu jest Centrum Koordynacji Projektów Środowiskowych.

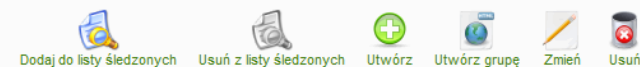
Plany zadań ochronnych (PZO), które powstaną w wyniku realizacji projektu stworzą podstawę do wprowadzenia właściwych działań ochronnych na obszarach Natura 2000. Ustanowione PZO, m.in.:

- zidentyfikują istniejące i potencjalne zagrożenia oraz działania niezbędne do podjęcia dla utrzymania lub odtworzenia właściwego stanu ochrony przedmiotów ochrony ze wskazaniem podmiotów odpowiedzialnych za ich realizację,
- podsumują wiedzę o obszarze i jego przedmiotach ochrony,
- ustalą system monitoringu zarówno skutków wynikających z realizacji zadań ochronnych, jak i stanu ochrony siedlisk przyrodniczych i gatunków będących przedmiotami ochrony,
- ułatwią i podniosą jakość stosowania procedur ocenowych związanych z oddziaływaniem planowanych przedsięwzięć na środowisko,
- wskażą zmiany do dokumentów planistycznych (m.in. do studiów uwarunkowań i kierunków zagospodarowania przestrzennego gmin, miejscowych planów zagospodarowania przestrzennego), dotyczące eliminacji lub ograniczenia zagrożeń dla utrzymania, bądź odtworzenia właściwego stanu ochrony siedlisk przyrodniczych oraz gatunków roślin i zwierząt będących przedmiotami ochrony,
- ułatwią wdrażanie programu rolnośrodowiskowego i zalesień, kontrolę stosowania tzw. zasady wzajemnej zgodności.



Cel strategiczny projektu - stworzenie podstaw do skutecznej ochrony blisko 400 obszarów Natura 2000, poprzez opracowanie dla nich dokumentów planistycznych

## Dokumenty



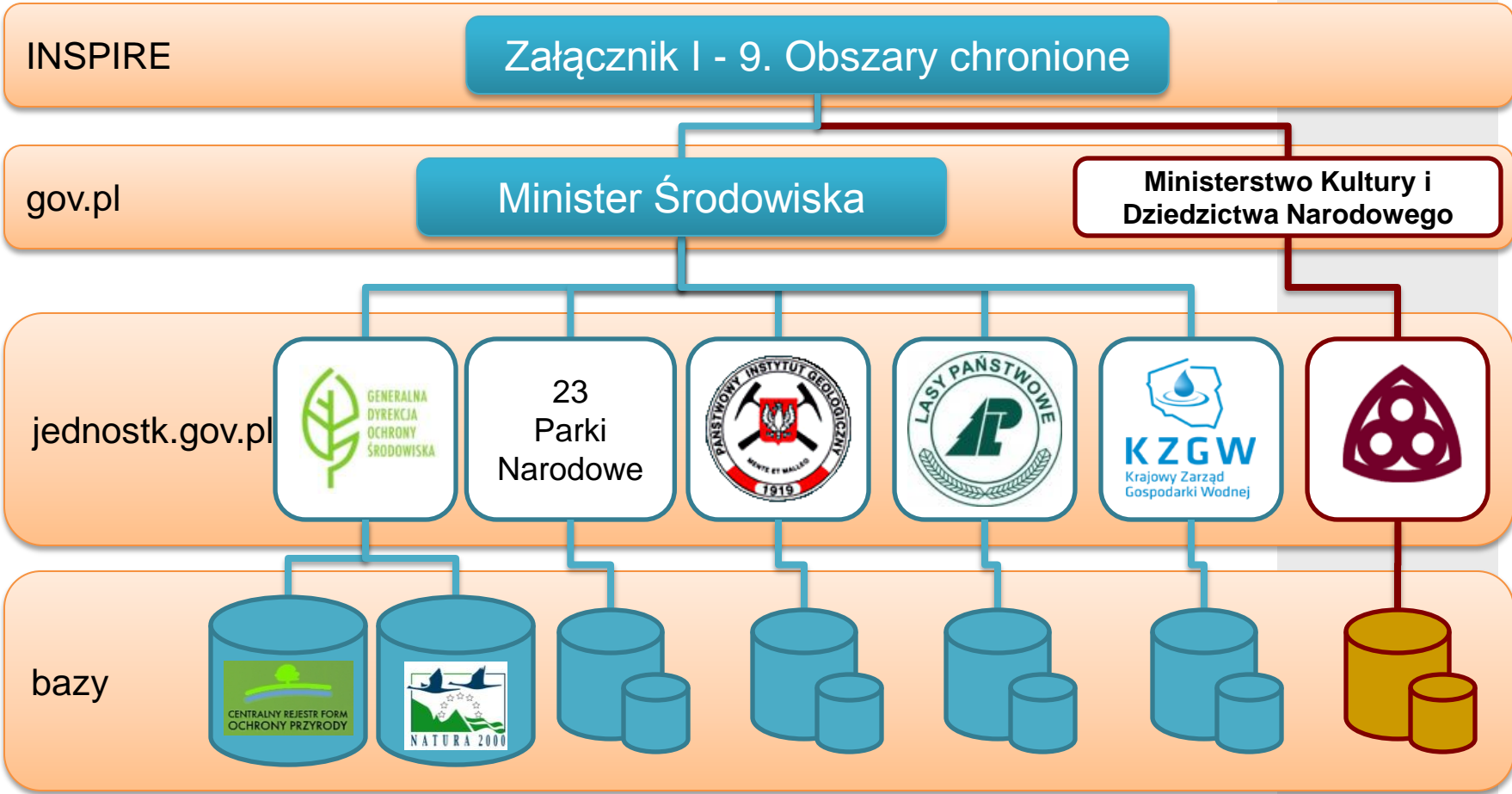
#	Tytuł	Typ	Kategorie	Autor	Stworzony	Zmienione	Odsłon	ID
<input checked="" type="radio"/> Tytuł <input type="radio"/> Wstęp dokumentu <input type="radio"/> Zindeksowana treść		<input type="checkbox"/> Zawiera subkategorie		<input checked="" type="radio"/> Stworzony <input type="radio"/> Zmienione				
<input type="text"/>		<input type="button" value="Wybierz"/>	<input type="text"/>	<input type="text"/>	<input type="text"/>	<input type="text"/>	<input type="text"/>	
<input type="button" value="Zastosuj filtry"/> <input type="button" value="Zresetuj wszystkie filtry"/>				<input type="button" value="Zresetuj wszystkie filtry"/> <input type="button" value="Zastosuj filtry"/>				
1	Opole Lubelskie PLH060054 - plan zadań ochronnych (PZO)	PZO	Plan Zadań Ochronnyc...	Krzysztof Wawer	12/11/12 12:20	12/11/12 17:10	0	1420
2	Pojezierze Sejneńskie	PZO	Plan Zadań Ochronnyc...	Paweł Pawlikowski	22/06/12 13:17	12/11/12 16:57	46	983
3	Dokumentacja Planu Zadań Ochronnych obszaru Natura 2000 Ostoja w Dolinie Górnego Nurca PLH200021	PZO	Plan Zadań Ochronnyc...	Janusz Porowski	18/07/12 09:23	12/11/12 16:53	11	1025
4	PZO Dolina Zwoleńki PLH140006	PZO	Plan Zadań Ochronnyc...	Andrzej Satory-Wąsik	13/09/12 21:12	12/11/12 16:37	2	1198
5	Dolina Dolnej Skawy PLB120005 - plan zadań ochronnych (PZO)	PZO	Plan Zadań Ochronnyc...	Anna Zięćcik	15/02/12 14:34	12/11/12 16:35	17	804
6	Zarządzenie_PZO_Ujście_Iłanki_PLH080015	Dokument zewnętrzny	Zarządzenie	Robert Stańko	12/11/12 16:22	12/11/12 16:28	5	1424
7	PZO obszaru Dolina Środkowej Wisły PLB140004	PZO	Plan Zadań Ochronnyc...	Łukasz Brylak	09/11/12 12:59	12/11/12 16:14	0	1412
8	PZO_Puszcza Notecka PLB300015	PZO	Plan Zadań Ochronnyc...	Julian Dereziński	31/07/12 14:33	12/11/12 16:08	73	1052
9	Dolina Małej Panwi PLH160008	PZO	Plan Zadań Ochronnyc...	Dariusz Rosiński	10/05/12 12:29	12/11/12 14:43	875	917
10	Zarządzenie Regionalnego Dyrektora Ochrony Środowiska w Opolu i Regionalnego Dyrektora Ochrony Środowiska w Katowicach ws. ustanowienie planu zadań ochronnych dla obszaru Natura 2000 PLH160008	Dokument zewnętrzny	Zarządzenie	Dariusz Rosiński	12/11/12 14:36	12/11/12 14:40	0	1423
11	Dolina Noteci PLH300004	Workspace	Workspace dla PZO	Natalia Górską	16/10/12 14:16	12/11/12 13:27	113	1270
12	Solecka Dolina Wisły PLH040003	Workspace	Workspace dla PZO	Justyna Czajka	16/10/12 17:28	12/11/12 13:17	69	1276
13	Dybowska Dolina Wisły PLH040011	Workspace	Workspace dla PZO	Justyna Czajka	16/10/12 16:59	12/11/12 13:15	68	1273



zapewnienie wszystkim zainteresowanym osobom i podmiotom możliwości konsultowania powstających projektów planów zadań ochronnych, zarówno na etapie ich przygotowania podczas spotkań Zespołów Lokalnej Współpracy



# INSPIRE



**Dziękuję za uwagę**

